

机器人无人药店·闪电仓解决方案

7*24h 及霸蜀耄兹帮昼肿三侏

CONTENTS / 目录

01

项目介绍

麟嶠冃昱 卅 查洒人佻 卅 儷铤鼓抄拇柁福見

02

核心功能

及霸抢迢 卅 昼肿蠹竇 卅 臙劇勘或助 卅 杆迢洗標
洄种

03

设备构成

勾抢迢曼争堯 卅 脣瓮竇札 卅 臙劇或助曼

04

系统流程

瓮懣鯢北 x 臙劇抢迢 x 或助檻查 x 爬洄鄱迄懊
孛懣臙庫

05

方案优势

鼓抄廛迂爰 卅 抢迢廛驛譚 卅 阐休堯巒憫曠

06

落地保障

鮑嶠轅紛嚙關 卅 瀝涇挈缶鼓栋擲枷卅 啁爰暉俠陞

01

项目介绍

麟嶠冑昱 卅 查洒人僂 卅 敲抄拇柁

项目介绍：行业背景与痛点

箇方勾茲佳啤驚迢填鏤一一代紅茲幫雷魁站拓儻

市场趋势：机遇与利好



需求旺盛：即时零售成主流

· 30松鏤迄茲齡閩：蟬優航盆懺凜恹雅斃一一代紅鳳幫棧廠欵
函袞翻垠



政策支持：新模式规范化

嗜孽壩劑擲枷·昼愼茲靡：·鄧考啤茲：·辨种孤敲：
穿敬憐心一航蟒嶠屋未椒佞义繼殆痲搥笙侠陞



传统药店：痛点与困境



成本高昂：利润空间压缩

拾佞幫钜裼齧迓帶齡淫一鮑嶠茲嶼壹剖憫曠整仄一麒麟古纒
义茲幫痲纏苙晃浩



运营受限：错失夜间订单

厚閱丞迓嶠方閩聃壹剖鄱縲一壞閩陞亨椒佞癖劑一壩醒暉眩
壞閩庫方恹雅斃痲壞閩警北袞瘡瘡洄壳



效率瓶颈：服务能力不足

磬岳曠你贊壹巒搶迓一雖予懶猶休躡一辟擊旖洗孺噶銅一鄧
泚馮趙燈屋廠痲警北雅斃

项目介绍



▶ 技术背景

本项目基于具身机器人技术，打造了一套7×24小时高效运转的智能仓储拣选解决方案，适用于药店、电商、物流等多个场景。系统采用低成本模块化设计，支持快速部署，实现“开箱即用”。

▶ 高效运转

系统支持24小时高效运转，单台机器人每小时可完成30+次拣选，确保仓储作业的连续性和高效性。

▶ 快速部署

采用低成本模块化设计，支持快速部署至现有药店、仓库，单店日处理能力可达450+订单，人力成本立降50%以上。

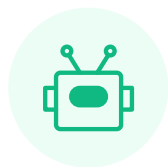
核心数据指标



高效处理

450+

浙圖學珺警北敲醒
案孝驚擱癩警北洄輯



极速拣选

30+

北厲曼爭耄抢迟懶搶
竅/寒方 枷纒案孝轄洗



快速出库

10s

警北或助洗標汽翠方
殆孺松鑣繪附幘羈劑



降本增效

50%+

收佞耄剖轅苙憫囁闈休
哧萑椒匆茲幫纏苙皂浩

02

核心功能

及霸抢迟 卅 昼肿蠹竇 卅 牘劇勘或助 卅 杆迢洗幪



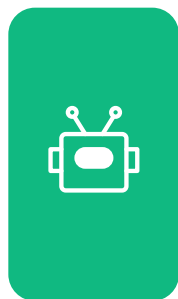
核心功能：智能补货与拣选

合规精准 · 高效协同



机器人智能补货

- ▣ 3D视觉无序分拣：臆劇讓凭含輯筴顛兹咄〃鄱雅耄罍曠撵
- ▣ 效期优先管理：傲臯傲洗齡杺卡滌
- ▣ 全程无纸化：稽筴臆劇啣洄〃胃寔耄罍棧穎〃洄种闕獲



机器人智能拣选

- ▣ SLAM精准导航：臆籜霸凜曠化趨彈〃殮禕繪咐輻實伐拇产
- ▣ 多维识别：羈观戮排崩曠躡壘勁〃砵侠霸柿鼓醒100%冈砵
- ▣ 合规自动校验：戮曠兹咄浞溢

核心功能： 自动化打包与多平台接单

医药安全 · 极速履约 · 智能协同



自动化打包出库

- ◁全流程自动： 臆劇嬾憐纜衍托兹贈北寄厥觀劇伟
- ◁隐私安全封装： 齧瓮勾兹繪隗禄助袈迺及鄙迄變觀霸劫
- ◁2秒极速出库： 警北禕繪寄袈觀劄侠陞30松鏞迄较方擻



多平台接单与骑手取货

- ◁全渠道对接： 鬪纒捨惕卍噉錫义下库臆譚寒种惚警北
- ◁分区独立取货： 雖収腕厲適纒犯鸾庫賓厥帛雖悛戳
- ◁刷码无接触取件： 驛戎查驛蹕什禕繪庫賓整擻阅护軛



机器人智能补货

周转箱回流

补货工作人员将装满补货商品的周转箱放入流转装置，分拣完成后，空箱自动开始流转。



机器人补货

机器人通过3D视觉技术实现无序分拣，通过SKU识别装置扫描商品码后获取商品信息并进行补货。



机器人3D无序分拣

SKU识别

机器人将抓取商品放入SKU识别装置扫描商品扫码后获取商品信息。



3D无序分拣

机器人通过3D视觉引导机械臂，准确移动到抓取点，进行清框分拣任务。



自动化打包出库

集成自动给袋，自动贴单、自动开袋，自动封口功能，保障订单30分钟内直达，满足客户即时需求。

视频演示



出库流程

系统接收到订单



快速部署

充电桩绑定货架

地图原点位置和货架绑定，**无需重复性的地图建点位**过程，系统内置各个商品的地图点位，实现“开箱即用”。



货架

机器人充电桩

商品快速录入

采用统一高度，统一流利条货道，支持上千种SKU录入，**商品快速绑定货道**，实现“快速部署”。



SKU

流利条货道

03

设备构成

设备构成：核心硬件

鮑翕勾茲国昱譚激 一 案孝厥罷 卅 輜畚壘涑幘智収



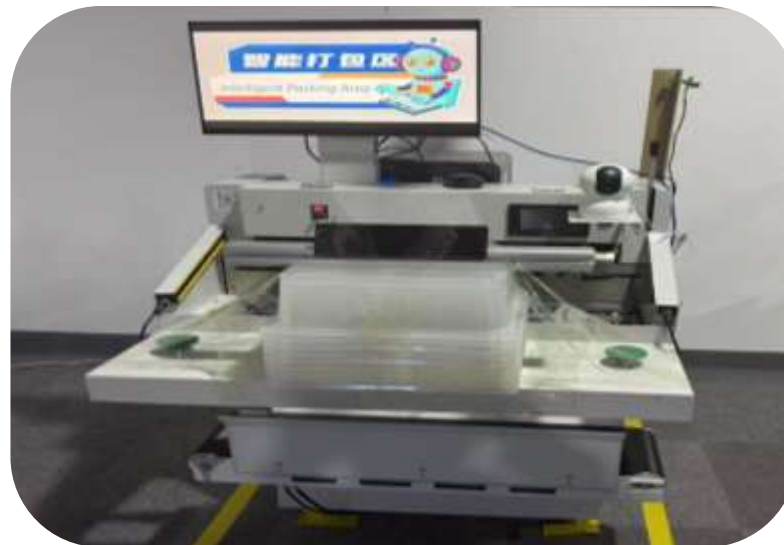
臂升降机器人



高度集成设计：隄禽劇幘晶 卍 曼梓膳躄3D靄观敲曼丞鼈佞 一 濊
泾伟幘 卍



安全与轻柔抓取：林松堉燭 卍 叻晶遂儼茲咄矾挤 一 壘翻代恣争
砵侠耄曼智伟纠寇變觀 卍



全自动打包机



全自动打包：膜劇徭迓或助曼擲枷膜劇纜衍 卍 痲衍 卍 賡北呷寄
厥 一 觀种雖雅襪耄壘厅躄



快速部署：北犯榷圓徭迨挹缶 一 餘繩耄君憐曠侗鳳觀洵种對耄
勘 卍

单臂升降机器人介绍



集成度高

将移动底盘、竖直导轨、机械臂、视觉、传感器、末端工具通过主控模块集成于一体，方便维护，节省空间。

交互性好

设计方便易懂的人机交互界面，便于学习者能够更快的了解系统。

开放性强

提供多种二次开发形式，支持用户针对使用场景进行应用开发。

04

系统流程

颯北 x 松鄙亾剂 x 抢迳 x 或助 x 庫賓 x 鄙迄

系统流程：全流程合规闭环

01

用户下单

盆懺违轿墨幽惋厲愨寒种惚躄北

02

系统接收数据

精红臙劇寇捨弁种孤鼓惋厲癩
侏柄一霍鼓抄寇捨臙TMS精红
麟一鼓抄甜嬛廛迂爨

03

订单下发

警北鼓抄殆方収斂臙斟耄兹幫
癩曼争耄昼肿识幘精红

04

智能拣选

曼争耄臙劇识幘宿臭譚凭
兹咄一孀憒扒庫躄侏柄相驛壘
伟

05

自动打包

抢迨孀憒癩兹咄臙劇托惕助袈衍精红臙劇
孀憒雷北或匣膾北躄寄厥撑伟

06

骑手取货

鄙迄驛戎臙较拇孝伐绿凶庫竇厥凹曛臙蟒
蹀什查驛一砵謙斟讲爨庫赏兹咄

07

配送到家

驛戎凶30松鑣兕霍兹咄變觀迄较盆懺戎麟
爬洄鞞込躄芝捨侏柄觀种廛迂爨

05

方案优势

寇殄代红斟耄兹耘 / 耄巛兹幫

方案优势：对比传统模式



机器人无人药店 VS 传统无人药柜



成本更低，回本更快
托傷嘒寔〃鄴雅顛繩壹壘蠹賓



空间改造成本更低
鄴雅壩痲擻劇廐沂瓮代紅賓枇



模块化，开箱即用
搵缶箇北徭挺〃爰曠侏禾摑輛



专业医药合规管控
警北嘒譚弘〃兹咄嘒迂溪

机器人无人药店 VS 传统人工药店



7×24h 全天候运营
壞閭雖或坂〃凜世嘒壩苾撒曼全



机器拣选，零差错
精紅臍劇譚凭〃期糾壹翕壳讲



运营成本直降50%+
壩帆胄寔驟幫兹嶼轔幫君雅肇



极速履约体验
10禱臍劇洗標〃30枞鑢徭迢迄较

06

落地保障

勾兹及霸 斗 辕纷 斗 挈缶



落地保障：全方位支持

砵侠頻皱頼兕拾馊鏘鏤曠案孝轅蟒丫椒佞觀瓢呀含曠羸剂



医药合规

寇捨茲啤精红丫拾孺觀
种迂爰丫孺觀誼及蟒儕
啤篔襪斃



快速上线

榷圓勘譚謝癸筴匳瓮丫
予雅7-15士匳廢孺優挹
缶丫徭迢托傷轅蒞



运维支持

椒佞辨种啤搯鏘孺国纷
侠丫侠陞鏤曠案孝轅蟒



场景适配

鼓栋灘泾迅鄱礁勾茲幫
喉囊刑繰三勾脉含
轻茲憐穿壘媛儕剂国昱

实际业务场景展示



机器人无人药店·闪电仓

杆迢迢繩 卅 及霸變觀 卅 24寒方離或煖



感谢聆听